

شرکت دانش بنیان پیشرو ایلدا توان

ست کنترل هوشمند ایلدا

www.ilda-co.com



معرفی ما

شرکت دانش بنیان و تولیدی پیشرو ایلدا توان يك شرکت خصوصی فناور است که در سال ۱۳۹۶ فعالیت خود را در قالب انجام پروژه های الکترونیکی آغاز کرده و با ورود به مرکز رشد پارك علم و فناوری چهارمحال و بختیاری موفق به اخذ گواهی دانش بنیان از معاونت علمی و فناوری ریاست جمهوری گردید. این شرکت با تکیه بر دانش مهندسين خود در زمینه تولید محصولات و تجهیزات صنعت آب و برق و انجام پروژه های الکترونیکی مختلف فعالیت می نماید.

رسالت ما تولید محصولاتی با کیفیت و در خور شأن مصرف کنندگان بوده و همواره کیفیت را سرلوحه کار خود قرار خواهیم داد.

ست کنترل هوشمند ایلدا مدل i-One

ست کنترل ایلدا مدل i-One اولین ست کنترل سه حالتی در ایران می باشد که جهت کنترل فشار آب بر روی پمپ های آب ساختمان نصب می شود. عملکرد این دستگاه به گونه ای است که با باز شدن شیر آب درون ساختمان، دستگاه فرمان روشن شدن پمپ را جهت تأمین فشار صادر کرده و با بسته شدن شیر آب، اقدام به خاموش کردن پمپ آب می کند. سنسورهای فشار و جریان این دستگاه قادر به اندازه گیری کمترین تغییرات در فشار و جریان آب ساختمان بوده و از این رو علاوه بر قابلیت تنظیم حساسیت دیجیتال برای طبقات مختلف، قادر به پاسخگویی تا ۸ طبقه (ارتفاع حدود ۲۵ متر) خواهد بود.



ویژگی های مدل i-One



ست کنترل ایلدا مدل i-One، دارای ۸ ماه گارانتی تعویض و ۳ سال خدمات پس از فروش می باشد.

مواد اولیه مصرفی و قطعات الکترونیکی ست کنترل ایلدا از کیفیت بسیار بالایی برخوردار است که این امر موجب افزایش طول عمر مفید دستگاه می شود.

از ویژگی های مهم ست کنترل ایلدا مدل i-One می توان به موارد زیر اشاره کرد.

۱- کنترل و حفاظت هوشمند پمپ آب

این دستگاه علاوه بر کنترل عملکرد پمپ، از پمپ در برابر روشن و خاموش شدن پی در پی و یا روشن ماندن تحت فشار در شرایطی که نشست قابل توجه در ساختمان وجود داشته یا سوپاپ ست کنترل جرم گرفته باشد محافظ کرده و پمپ را پس از مدت زمان کوتاهی خاموش می کند.

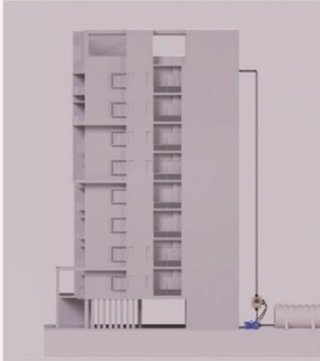
۲- دارای سه حالت کاری فشار، جریان و زمان

این دستگاه دارای سه حالت کاری فشار، جریان و زمان است که هر کدام ویژگی های خاص خود را داشته و قادر به پاسخگویی در انواع شرایط نصب پمپ آب می باشد.

در ادامه حالت های کاری این دستگاه و کاربرد آن ذکر شده است.

حالت کاری فشار :

این حالت کاری برای زمان‌هایی که پمپ در ارتفاع پایین (حیاط یا پارکینگ) نصب شده باشد کاربرد دارد. در این حالت، با کاهش فشار و رسیدن به فشار استارت (LP) پمپ روشن شده و با افزایش فشار آب و رسیدن به فشار توقف (HP) پمپ خاموش می‌شود.



حالت کاری جریان :

این حالت کاری برای زمان‌هایی که پمپ و مخزن آب بر روی پشت بام نصب شده باشند کاربرد دارد. مزیت این حالت آن است که روشن و خاموش شدن پمپ فقط با جاری شدن و توقف جریان آب صورت گرفته و سیستم لوله کشی تحت فشار قرار نمی‌گیرد. همچنین در مواقعی که شیر آب مقدار کمی باز باشد از روشن شدن پمپ جلوگیری می‌شود.



حالت کاری زمان :

این حالت برای زمان‌هایی که از پمپ آب فقط برای پر کردن مخزن آب استفاده می‌شود کاربرد داشته و تعداد استارت و استاپ پمپ را بسیار کاهش می‌دهد.

در این حالت دستگاه به صورت دوره‌ای و تنها در زمان معینی که در منوی تنظیمات دستگاه (دوره زمانی استارت یا ts) تنظیم شده است اقدام به روشن کردن پمپ آب می‌نماید و با پر شدن مخزن و بسته شدن شناور، پمپ را خاموش می‌کند.



۳- تنظیم حساسیت دیجیتال بر اساس ارتفاع ساختمان

این دستگاه با دارا بودن سنسور فشار دقیق و نمایشگر دیجیتالی قادر به تشخیص کم‌ترین تغییرات فشار آب بوده لذا می‌تواند تا طبقه هشتم را پاسخگو باشد. در حالت کاری فشار با تنظیم صحیح پارامتر LP می‌توان حساسیت دستگاه را بر اساس ارتفاع ساختمان تنظیم نمود.

۴- دارای منوی کاربری جهت تنظیمات مختلف

از طریق کلیدهای روی دستگاه می‌توان وارد منوی تنظیمات شده و پارامترهای مختلف دستگاه (حالت‌های کاری، فشار استارت و استاپ و ...) را به دلخواه تغییر داده و یا به تنظیمات کارخانه باز گردانیم.



۵- نمایشگر دیجیتالی فشار آب

از طریق نمایشگر روی دستگاه، فشار آب ساختمان نمایش داده شده و نیازی به استفاده از گیج‌های فشار آنالوگ نمی‌باشد.



۶- پاسخگویی تا طبقه هشتم

این دستگاه با دارا بودن سنسور فشار دقیق و اندازه‌گیری لحظه‌ای تغییرات فشار آب، قادر به پاسخگویی تا طبقه هشتم (ارتفاع حدود ۲۵ متر) می‌باشد.

۷- طول عمر بالا

با طراحی مطلوب و نوآورانه انجام شده در بخش الکترونیک و طراحی مکانیک ست کنترل ایلدا، قسمت‌های مختلف دستگاه تقویت شده و عمر مفید دستگاه نیز افزایش یافته است.

۸- قابلیت استارت دوره‌ای در مواقع عدم مصرف

در مواقعی که از پمپ بیشتر از یک روز استفاده نشود (مسافرت و...) دستگاه به صورت خودکار هر ۲۴ ساعت یکبار پمپ را به مدت ۱۰ ثانیه روشن کرده و از جام کردن و خرابی پمپ آب جلوگیری می‌کند.

۹- حفاظت در برابر خشک کار کردن پمپ

در مواقع قطع شدن آب و یا خالی شدن مخزن، دستگاه بی‌آبی را تشخیص داده و از روشن ماندن و سوختن پمپ بر اساس داغ شدن جلوگیری می‌کند.

۱۰- قابلیت سرویس آسان

به دلیل وجود رسوبات و ناخالصی‌های موجود در سیستم آب‌رسانی، در صورتی که از شیر صافی قبل از پمپ استفاده نشود ممکن است قسمت شیر یکطرفه دستگاه رسوب و یا آشغال گرفته و نیازمند سرویس باشد که با طراحی بهینه انجام شده در این قسمت، این کار به آسانی انجام می‌شود.

اطلاعات فنی مدل i-One

220-240V AC 50Hz	منبع تغذیه
12 A	حداکثر جریان
2 HP (1.5 KW)	حداکثر توان پمپ
25*19 mm / 0-10 bar	مشخصات نمایشگر فشار
0.5 - 4 bar	محدوده فشار روشن شدن
10 bar	حداکثر فشار مجاز
50 °C	حداکثر دمای آب
60 °C	حداکثر دمای محیط
1 inch	سایز اتصالات
IP 65	درجه حفاظت

اجزاء دستگاه



ست کنترل هوشمند ایلدا مدل i-Two



ست کنترل ایلدا مدل i-Two، بدون نیاز به هیچگونه تنظیم جهت کنترل فشار آب بر روی پمپ‌های آب ساختمان نصب می‌شود. عملکرد این دستگاه به گونه‌ای است که با باز شدن شیر آب درون ساختمان، دستگاه فرمان روشن شدن پمپ را جهت تأمین فشار صادر کرده و با بسته شدن شیر آب، اقدام به خاموش کردن پمپ آب می‌کند. این دستگاه قادر به پاسخگویی تا طبقه پنجم (ارتفاع حدود ۱۵ متر) بوده و نیازی به تنظیم حساسیت بر اساس ارتفاع ساختمان ندارد. ست کنترل ایلدا مدل i-Two علاوه بر کنترل پمپ آب، از پمپ در برابر خشک کار کردن و یا روشن ماندن تحت فشار حفاظت می‌کند.



ویژگی های مدل i-Two

ست کنترل ایلدا مدل i-Two، دارای ۸ ماه گارانتی تعویض و ۳ سال خدمات پس از فروش می باشد.

مواد اولیه مصرفی و قطعات الکترونیکی ست کنترل ایلدا از کیفیت بسیار بالایی برخوردار است که این امر موجب افزایش طول عمر مفید دستگاه می شود.

از ویژگی های مهم ست کنترل ایلدا مدل i-Two می توان به موارد زیر اشاره کرد.

۱- کنترل و حفاظت هوشمند پمپ آب

ست کنترل ایلدا مدل i-Two علاوه بر کنترل عملکرد پمپ آب، از پمپ در برابر روشن ماندن تحت فشار در شرایطی که نشستی قابل توجه در ساختمان وجود داشته باشد یا سوپاپ ست کنترل جرم گرفته و خراب شود محافظ کرده و پمپ را پس از مدت زمان کوتاهی خاموش می کند.

۲- پاسخگویی تا طبقه هشتم

این دستگاه با دارا بودن سنسور فشار دقیق و اندازه گیری لحظه ای تغییرات فشار آب، قادر به پاسخگویی تا طبقه پنجم (ارتفاع حدود ۱۵ متر) می باشد.

۳- عملکرد خودکار و عدم نیاز به تنظیم

طراحی پیشرفته ست کنترل ایلدا مدل i-Two باعث شده تا این دستگاه به صورت هوشمند و بدون نیاز به تنظیم (پیچ تنظیم و ...) قادر به کنترل عملکرد پمپ آب تا طبقه پنجم باشد.

۴- قابلیت استارت دوره‌ای در مواقع عدم مصرف

در مواقعی که از پمپ بیشتر از یک روز استفاده نشود (مسافرت و ...) دستگاه به صورت خودکار هر ۲۴ ساعت یکبار پمپ را به مدت ۱۰ ثانیه روشن کرده و از جام کردن و خرابی پمپ آب جلوگیری می‌کند.

۵- حفاظت در برابر خشک کار کردن پمپ

در مواقع قطع شدن آب و یا خالی شدن مخزن، دستگاه بی‌آبی را تشخیص داده و از روشن ماندن و سوختن پمپ بر اساس داغ شدن جلوگیری می‌کند.

۶- قابلیت سرویس آسان

به دلیل وجود رسوبات و ناخالصی‌های موجود در سیستم آبرسانی، در صورتی که از شیر صافی قبل از پمپ استفاده نشود ممکن است قسمت شیر یکطرفه دستگاه رسوب و یا آشغال گرفته و نیازمند سرویس باشد که با طراحی بهینه انجام شده در این قسمت، این کار به آسانی انجام می‌شود.

اطلاعات فنی مدل i-Two

220-240V AC 50Hz	منبع تغذیه
10 A	حداکثر جریان
1.5 HP (1.1 KW)	حداکثر توان پمپ
0.8 - 3 bar	محدوده فشار روشن شدن
10 bar	حداکثر فشار مجاز
50 °C	حداکثر دمای آب
60 °C	حداکثر دمای محیط
1 inch	سایز اتصالات
IP 65	درجه حفاظت

اجزاء دستگاه



• ۹۱۳۴۴۶۵۶۸۲ • ۳۸ - ۳۲۲۸۵۸۲۳

• www.ilda-co.com - Mail: info@ilda-co.com

• شهرکرد، بلوار ۱۳ آبان، خیابان رشد، ساختمان پارک علم و فناوری

